

BAJOS DE ZIPOLI

DEPARTAMENTOS
DE 1 Y 2
DORMITORIOS

JESÚS MARÍA



MARIANA DIAZ
Desarrollista



DETALLES DEL PROYECTO

El emprendimiento inmobiliario se desarrolla en la esquina de Zípoli y Santiago del Estero, en la zona céntrica de la ciudad de Jesús María.

Son dos torres con cuatro departamentos, dos en planta baja y dos duplex y otra en el extremo Este con ingreso a dos departamantos, uno en planta baja y un duplex.





CASAS DE DEPARTAMENTOS

5 departamentos en planta baja de 1 dormitorio con patios privados y asadores.

5 departamentos duplex, tipología de 2 dormitorios y medio, con terrazas privadas y asadores

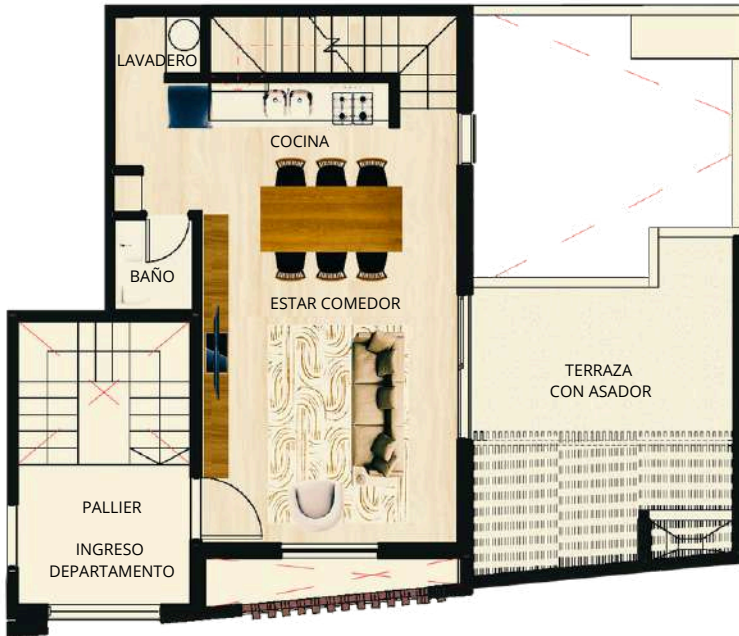
6 cocheras

Acabados: ● ● ●

materiales nobles, ladrillo, hormigón visto pensando en escaso mantenimiento.

Excelente terminaciones, pisos de porcelanato, aberturas de aluminio con dvh, calefacción central, cerraduras digitales, calentamiento por energía solar, carpintería de madera, equipamiento de cocina y placares.

*Escanea el código QR para ver más sobre este producto.



PLANTA BAJA - PRIMER PISO

DUPLEX VII

TORRE 2

INGRESO CON CERRADURA DIGITAL AL PALIER DE ACCESO
 2 Dormitorios, un escritorio, dos baños, cocina, lavadero, estar-comedor, espacios de guardado
 130, 22 m2 totales

Terraza con asador+ balcón





PLANTA ALTA - SEGUNDO PISO

DUPLEX VII

TORRE 2

INGRESO CON CERRADURA DIGITAL AL PALIER DE ACCESO
2 Dormitorios, un escritorio, dos baños, cocina, lavadero, estar-comedor, espacios de guardado
130, 22 m2 totales
Terraza con asador+ balcón





SIMPLE

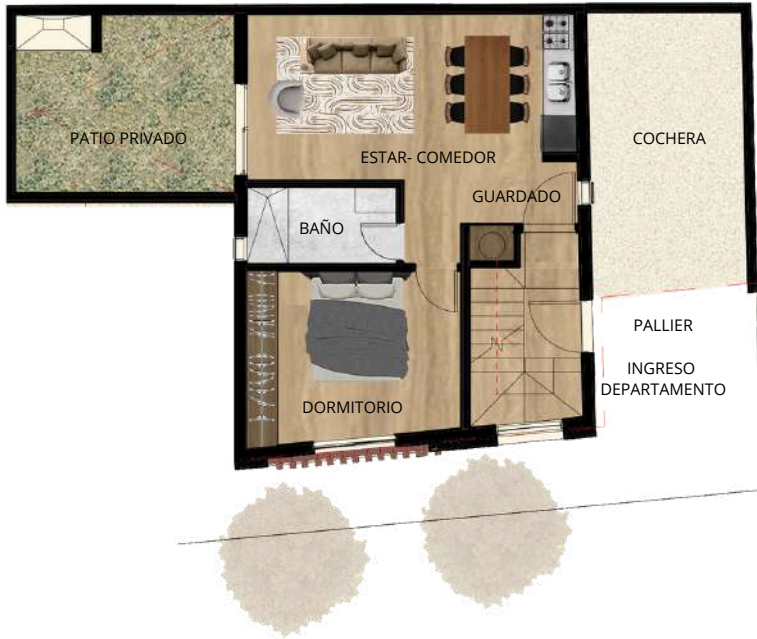
TORRE 1

INGRESO CON CERRADURA DIGITAL AL PALIER DE ACCESO
 1 Dormitorio, un baño, cocina,
 estar- comedor, espacios de
 guardado

59, 49 m2 totales

Balcón privado + jardín





SIMPLE

TORRE 3

INGRESO CON CERRADURA DIGITAL AL PALIER DE ACCESO

1 Dormitorio, un baño, cocina, estar- comedor, espacios de guardado

59, 49 m2 totales

Balcón privado + jardín





PLANTA BAJA



PRIMER PISO



SEGUNDO PISO



ENTREGA AGOSTO 2026

Diseño funcional, con todas las comodidades, luz natural, ventilación cruzada, diseñamos pensando en el confort y la eficiencia energética.

Ubica en este espacio tu código QR



“Viví en el centro de la ciudad, con la seguridad de un edificio pero con la comodidad de una vivienda”

